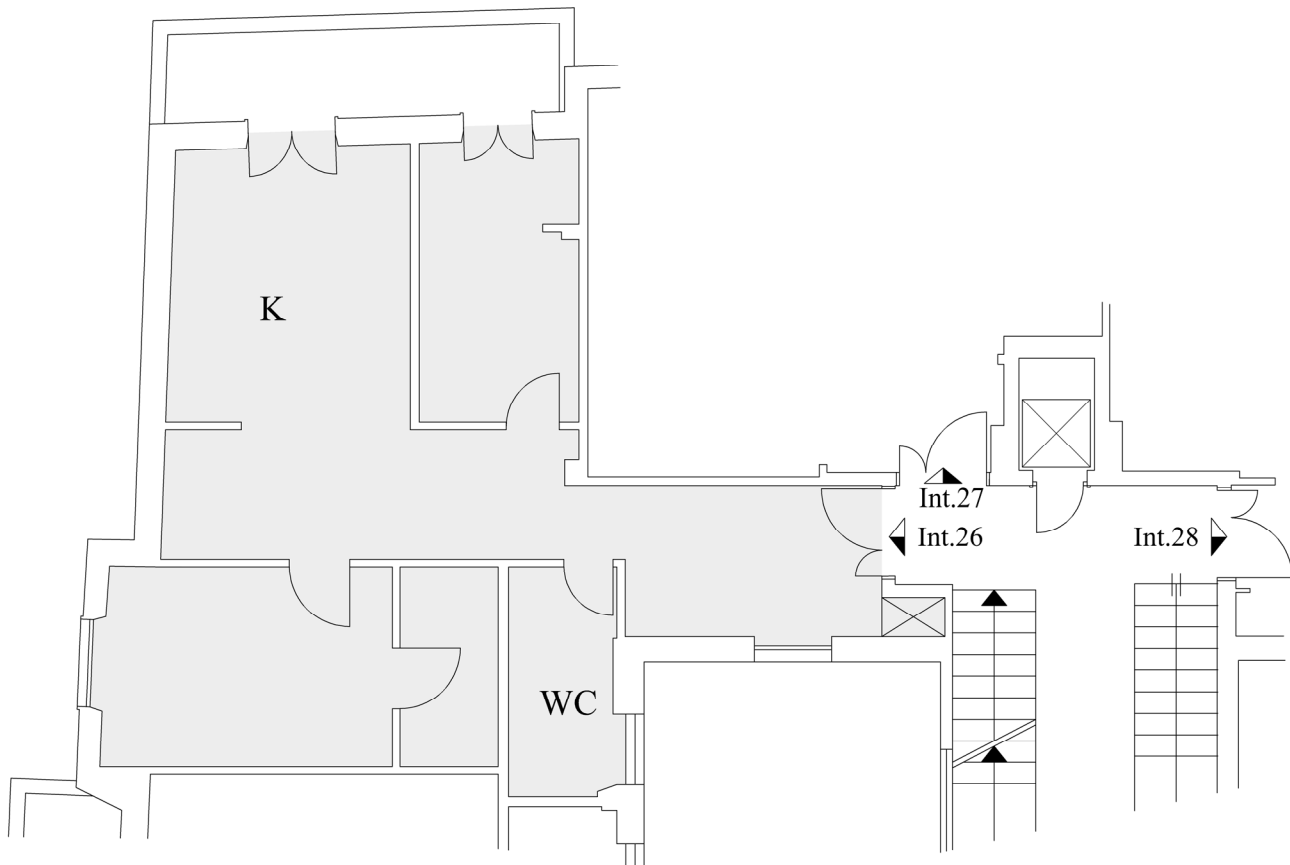


RILIEVO DELLA CONSISTENZA

Unità immobiliare:
Via Fiorini 13 int.26 _ROMA
Piano Terzo Fg.900 part.210 sub 26

Superficie Utile	55,66 mq
Superficie Commerciale	65,30 mq
Superficie Utile Lorda	57,54 mq
<small>Superficie Utile compresa della murature interne</small>	
Superficie Terrazze	6,45 mq
<small>Superficie da raguagliare al 30% fino a 25mq e a 10% restante</small>	
Consistenza sup. ponderata	59,47 mq
<small>Superficie ai fini del calcolo del canone d'affitto</small>	

In fede
Ing. Maria Sara Di Blasi
Maria Sara Di Blasi



Pianta piano Terzo 1:100