

Unita immobiliare:
Via Vittorio Fiorini 13 int.24 _Roma
Piano Terzo Fg. 900 part. 210 sub.24

RILIEVO DELLA CONSISTENZA

Superficie Utile  34,30 mq

Superficie Commerciale 39,60 mq

Superficie Utile Lorda 35,40 mq

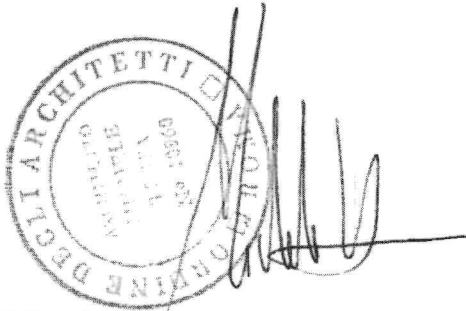
Superficie Utile compresa della murature interne

Superficie Terrazze 5,10 mq

Superficie da raguagliare al 30% fino a 25mq e a 10% restante

Consistenza sup. ponderata 36,90 mq

Superficie ai fini del calcolo del canone d'affitto

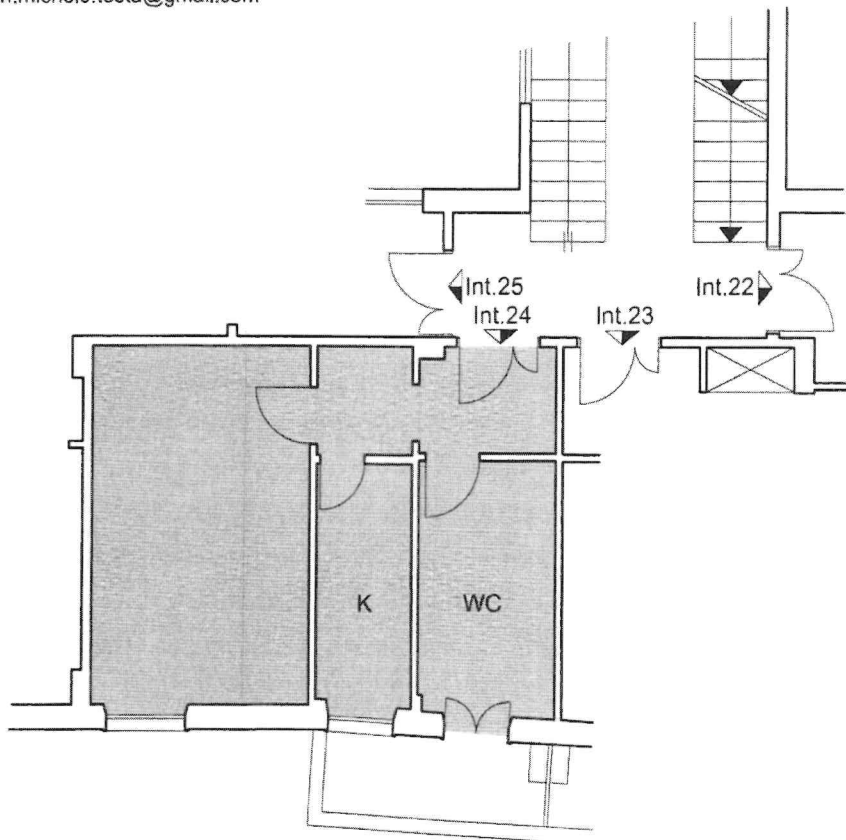


Il Tecnico

arch. Michele Testa

Viale Carlo Felice n.95 _00185_Roma

e-mail: arch.michele.testa@gmail.com



Pianta P.Terzo 1:100

