

RILIEVO DELLA CONSISTENZA

Superficie Utile  57,00 mq

Superficie Commerciale 68,00 mq

Superficie Utile Lorda 58,90 mq

Superficie Utile compresa della murature interne

Superficie Terrazze 5,10 mq

Superficie da raguagliare al 30% fino a 25mq e a 10% restante

Consistenza sup. ponderata **60,40 mq**

Superficie ai fini del calcolo del canone d'affitto

Unita immobiliare:
Via Vittorio Fiorini 13 int.25 _Roma
Piano Terzo Fg. 900 part. 210 sub.25

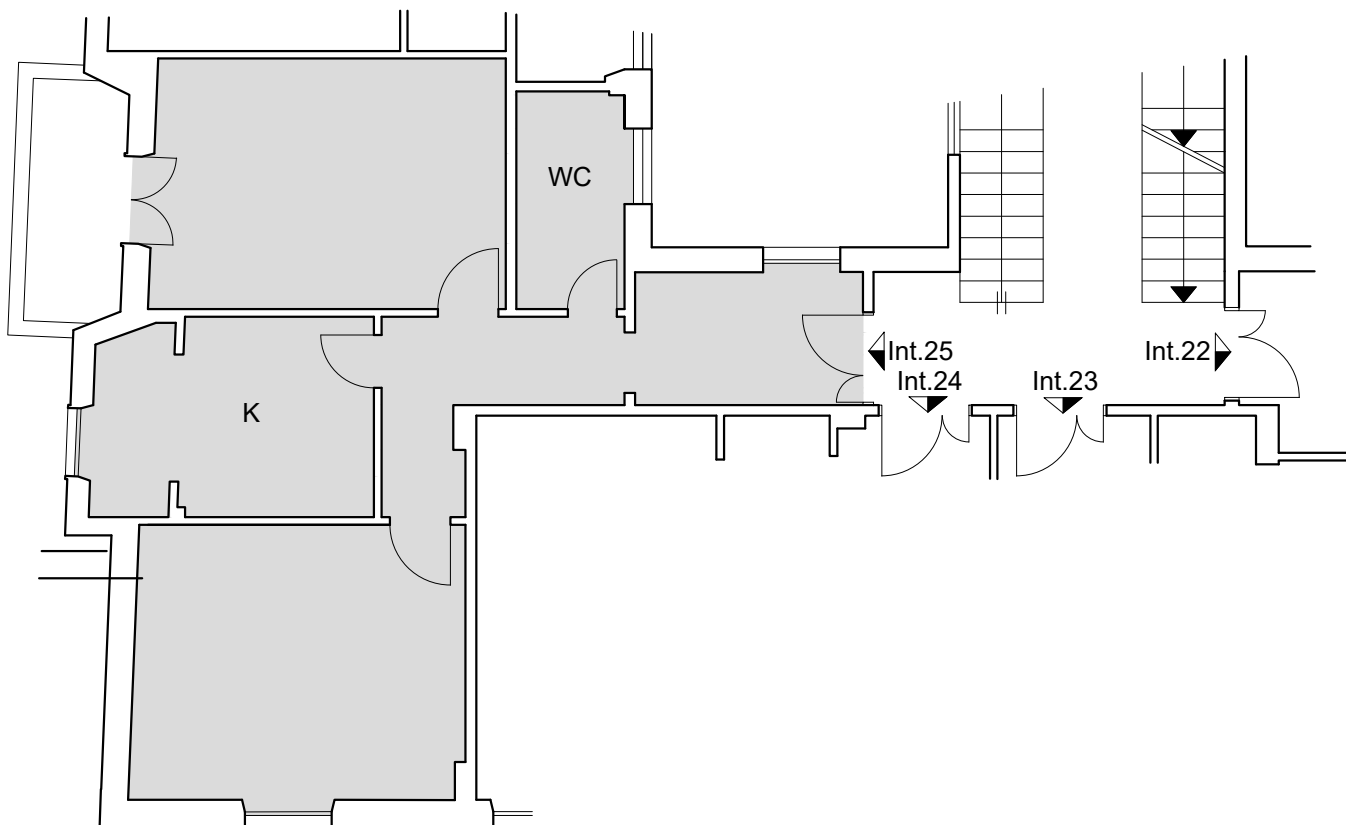


Il Tecnico

arch. Michele Testa

Viale Carlo Felice n.95 _00185_Roma

e-mail: arch.michele.testa@gmail.com



Pianta P.Terzo 1:100

